

riferimento F1
 tipologia trilocale
 piano possibile T | 1 | 2 | 3 | 4
 sup. commerciale 112 mq
 sup. terrazzo/i 23 mq

F1

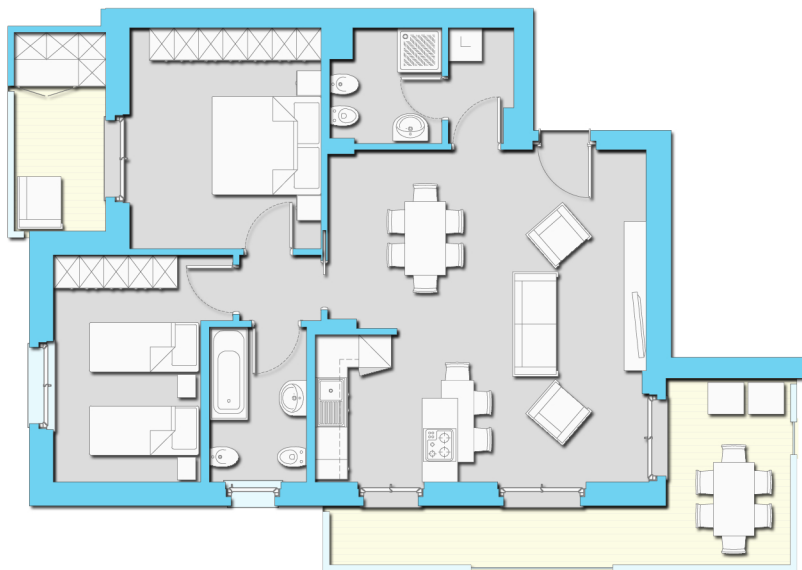
appartamento

TRILOCALE

Non solo tecnologia, ma anche flessibilità: il disegno dell'appartamento è minuziosamente studiato per avere la massima abitabilità, anche per persone che hanno particolari esigenze.

Entrando nell'appartamento la zona giorno si presenta estremamente spaziosa e luminosa grazie ad ampie porte finestre. Il salone è arredabile con un grande giro divani e un importante tavolo da pranzo prossimo della cucina. Su richiesta è possibile lasciare un open-space aprendo la cucina sul soggiorno. Il terrazzo coperto permette di godere a pieno del salottino esterno in tutte le stagioni. L'altissima qualità dei materiali è evidente in tutto l'appartamento, ma spicca principalmente nei bagni. Nel bagno padronale vi è la possibilità di collocare doppi lavabi. Donano un tocco di eleganza i sanitari sospesi su parquet raffinati o ceramiche di alta gamma. Generose armadiature trovano collocazione all'interno delle spaziose camere, entrambe arredabili come matrimoniali. Una di queste possiede un terrazzo personale con una predisposizione al ripostiglio esterno. La flessibilità dell'arredo è garantita anche dalla doppia possibilità degli attacchi TV e cucina in punti diversi.

www.residenzadelfuturo.it



A	9	17	25
B	16	24	32

Scala 1:100

Scala di lettura grafica



n.b.: stampare senza adattare | questa scheda non costituisce elemento contrattuale